

Bien entretenir votre tondeuse: nos conseils pratiques

A la fin de la saison, ne mettez pas simplement votre tondeuse de côté, un entretien s'impose, surtout s'il s'agit d'un modèle à essence.

Commencez par enlever la bougie. Nettoyez-la à l'aide d'une brosse métallique.

Au besoin, réglez la distance entre les électrodes. Référez-vous aux instructions du fabricant.

Remplacez la bougie au bout de 2 ou 3 ans environ.

Ne rebranchez pas le capuchon de la bougie, pour éviter l'auto-allumage durant l'entretien.



Eliminez l'herbe et la terre de la tondeuse, comme après chaque tonte.

Utilisez un grattoir ou une brosse dure sous la tondeuse.

Faites attention à la lame, très coupante.

Nettoyez le dessus de la tondeuse à l'aide d'une balayette ou d'un chiffon.



Transvasez l'essence et recyclez-la.

Ne retournez pas la tondeuse. Siphonnez l'essence.

Nettoyez le filtre à air. S'il est en carton, frappez-le délicatement pour le débarrasser de la saleté et brossez-le. S'il est trop sale, remplacez-le.

Si le filtre est en mousse, lavez-le à l'essence et humidifiez-le avec un peu d'huile.

Remettez le capuchon de la bougie en place et faites démarrer la tondeuse, jusqu'à ce qu'elle s'éteigne.



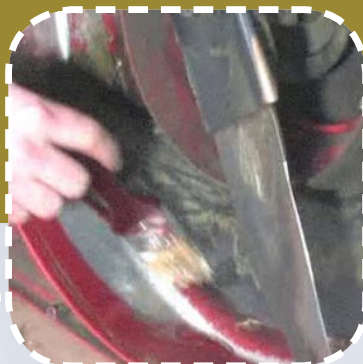
Faites couler l'huile pendant qu'elle est tiède.

Remplissez le carter d'huile neuve. L'huile supporte l'hiver sans problème.

Utilisez de l'huile 15W 40 Multigrade. Un carter contient environ 600 millilitres.



Lubrifiez le mécanisme de réglage de hauteur de coupe.



Traitez le dessous d'un châssis en acier avec de l'huile, pour le protéger de la rouille.



Contrôlez la lame : est-elle encore coupante et équilibrée ?

Si vous ne vous y connaissez pas, mieux vaut faire appel à un professionnel pour l'aiguiser et l'équilibrer.



Et si vous possédez une tondeuse électrique ?

Dans ce cas, l'entretien est plus simple: nettoyez la tondeuse à sec.

Vérifiez l'état de la lame. Faites-la aiguiser et équilibrer si nécessaire.



Lubrifiez les mécanismes de réglage de hauteur de coupe.

